

**Spielgerät  
Art.- Nr.:**

**Drehpumpe mit Selbstschlussventil  
09 6059**

Stand: 14.11.2014

Bemerkungen:

*Die **Drehpumpe** wird in einem Stück geliefert.  
(je nach Bestellung mit dazugehörigem Tiefenanker)*

**Montage:**

- Gerät zusammensetzen
- Löcher nach Fundamentplan anzeichnen und ausheben.
- Betongrundsicht einbringen.
- Gerät einsetzen und Anschlussschlauch durchstecken
- Fundamentlöcher mit Ortbeton C 20/25 XC1/XC2 Körnung 0-16 verfüllen, verdichten und Oberfläche glätten.
- Beim Einbau mit R2-Sockel: Fundamentsockel einsetzen und ausrichten.
- nach Abbinden des Betons die Fundamentlöcher verfüllen und Boden lagenweise anstampfen.

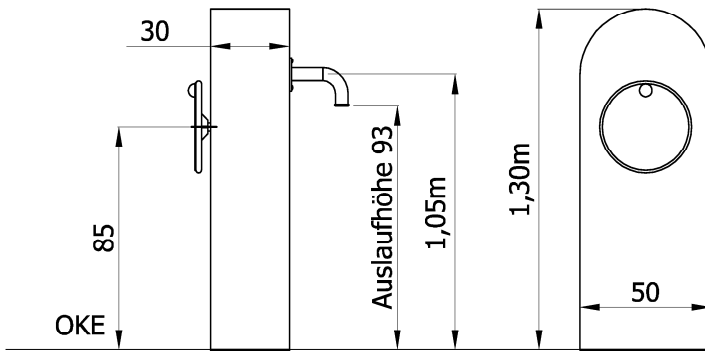
**Achtung:**

**Vor Anschluss der Drehpumpe ans Wassernetz, sind die Zuleitungen zu spülen!**  
**Auf schmutzfreie Installation ist zu achten!**  
**Der Wasseranschluss muss bauseits, durch ein zugelassenes Unternehmen,  
vorgenommen werden!**

Bis zur Markierung eingraben!

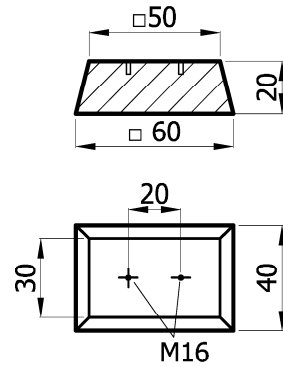
***Beiblatt beachten!***

Seitenansicht

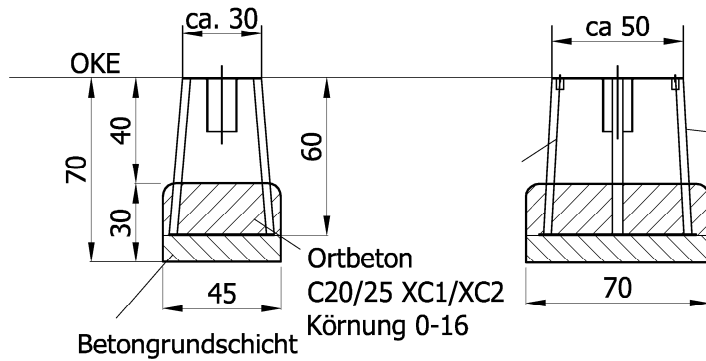


Vorderansicht

Fundamentsockel R2  
Art-Nr.: 154007R2S



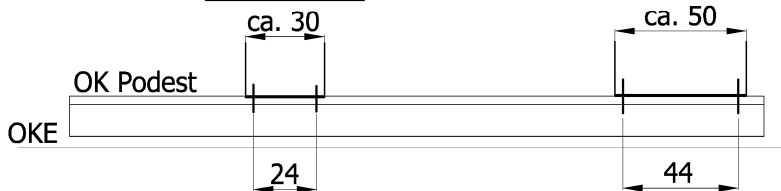
Seitenansicht



Vorderansicht

Ausführung mit Tiefenanker  
(Tiefenanker Art.-Nr: 09 6056E  
ist gesondert zu bestellen)

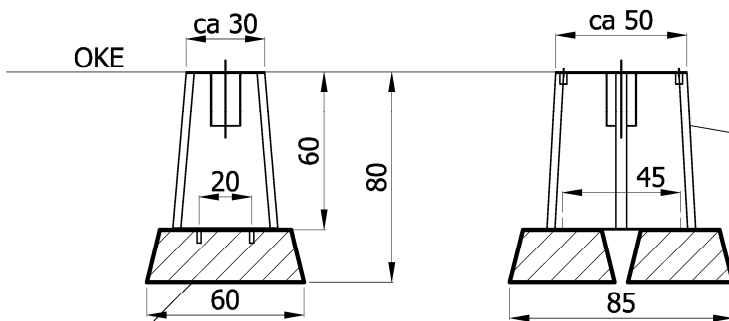
Seitenansicht



Vorderansicht

Ausführung zum Aufschrauben  
(z.b. auf Podestebene)

Seitenansicht



Vorderansicht

Ausführung mit Tiefenanker und R2 Sockel  
(Tiefenanker ist gesondert zu bestellen)

R2 Sockel (2 Stück)